

中華民國115年度

# 新北市總預算案

新北市政府教育局主管

新北市地方教育發展基金  
新北市貢寮區和美國民小學

附屬單位預算之分預算  
(非營業部分)

新北市貢寮區和美國民小學編



新北市貢寮區和美國民小學  
新北市地方教育發展基金  
目 次  
中 華 民 國 115 年 度

一、業務計畫及預算說明.....	第	1	-	4	頁
二、預算主要表					
1、基金來源、用途及餘絀預計表.....	第	5	-	5	頁
2、基金來源、用途及餘絀預計表說明.....	第	6	-	6	頁
3、現金流量預計表.....	第	7	-	7	頁
三、預算明細表					
1、基金來源明細表.....	第	8	-	8	頁
2、基金用途明細表.....	第	9	-	11	頁
四、預算附表					
單位(或計畫)成本分析表.....	第	12	-	12	頁
五、預算參考表					
1、5年來主要業務計畫分析表.....	第	13	-	13	頁
2、員工人數彙計表.....	第	14	-	14	頁
3、用人費用彙計表-依人員別.....	第	16	-	17	頁
4、用人費用彙計表-依用途別.....	第	18	-	19	頁
5、各項費用彙計表.....	第	20	-	22	頁
六、附 錄					
1、預計平衡表.....	第	23	-	23	頁
2、資本資產明細表.....	第	24	-	24	頁



# 新北市貢寮區和美國民小學

## 新北市地方教育發展基金

### 業務計畫及預算說明

中華民國 115 年度

#### 壹、基金概況

##### 一、設立宗旨及願景

- (一)本校依據「國民教育法」之規定辦理，以養成德、智、體、群、美五育均衡發展之健全國民為宗旨。
- (二)本校自 99 年度起依教育經費編列與管理法第 13 條規定設置「新北市地方教育發展基金」，以促進教育健全發展，提昇教育經費運用績效。

##### 二、施政重點

- (一)培育五育兼備，多元性向發展之健全國民。
- (二)加強生活教育，引導人生正確價值方向和行為態度。
- (三)陶冶並平衡身心發展，促進並調和群己關係。
- (四)發揮輔導效能，防止高關懷學生中輟，建立友善校園。
- (五)精進教師專業知能，辦理教師專業評鑑，建立優質專業形象。

##### 三、組織概況

本校設置校長 1 人，綜理全校校務，下設教務處、總務處、學輔處、附設幼兒園等單位，員額編制教師 9 人、教保員 1 人、職員 2 人、工友 2 人，共計 15 人。

##### 四、基金歸類及屬性

本基金係預算法第 4 條第 1 項第 2 款所定，特定收入來源，供特殊用途之特別收入基金，並編製附屬單位預算。

## 貳、業務計畫

單位：新臺幣千元

### 一、基金來源

來源別	本年度預算數	實施內容
財產收入	1	利息收入 1 千元。
政府撥入收入	17,845	公庫撥款收入 1,784 萬 5 千元。
規費收入	15	使用規費收入 1 萬 5 千元。
教學收入	63	學雜費收入 6 萬 3 千元。
其他收入	51	雜項收入 5 萬 1 千元。

### 二、基金用途

業務計畫	本年度預算數	實施內容
國民教育業務計畫	17,925	本年度預算編列 1,792 萬 5 千元，計有普通班 3 班、附設幼兒園 1 班，合計 4 班，學生人數 22 人；本計畫擬新購各科教學設備，充實各科教材，以提高教學效能，革新教學方法；辦理場地開放、藝文競賽、數位教學、科學推廣、學生輔導等項目，以期透過各項活動，強健學生身心體魄，增進學生生活智慧；配合校務推動行政處室支援工作，進而增進運作效能。
建築及設備業務計畫	550	本年度預算編列 55 萬元，計有營建及修建工程 30 萬元，辦理校舍修建工程；其他設備 25 萬元，辦理各項教學設備及行政設備更新，並充實館藏圖書。

## 參、預算概要

### 一、基金來源及用途之預計

(一)本年度基金來源 1,797 萬 5 千元，較上年度預算數 1,825 萬 9 千元，減少 28 萬 4 千元，約 1.56%，主要係市庫撥款收入減少所致。

(二)本年度基金用途 1,847 萬 5 千元，較上年度預算數 1,875 萬 9 千元，減少 28 萬 4 千元，約 1.51%，主要係用人費用減少所致。

### 二、基金餘絀之預計

本年度基金來源及用途相抵後，差短為 50 萬元，與上年度預算數相同，將移用以前基金餘額 50 萬元支應。

### 三、補辦預算事項：無。

## 肆、以前年度計畫實施成果概述

一、前(113)年度計畫實施成果概述：基金來源決算數 1,928 萬 2,402 元，基金用途決算數 1,954 萬 7,858 元，短絀數 26 萬 5,456 元。

二、上年度已過期間(114 年 1 月 1 日至 6 月 30 日止)計畫實施成果概述：

(一)基金來源部分：財產收入 84 元、政府撥入收入 1,182 萬 9,458 元、規費收入 20 元、教學收入 3 萬 9,500 元、其他收入 2 萬 9,000 元。

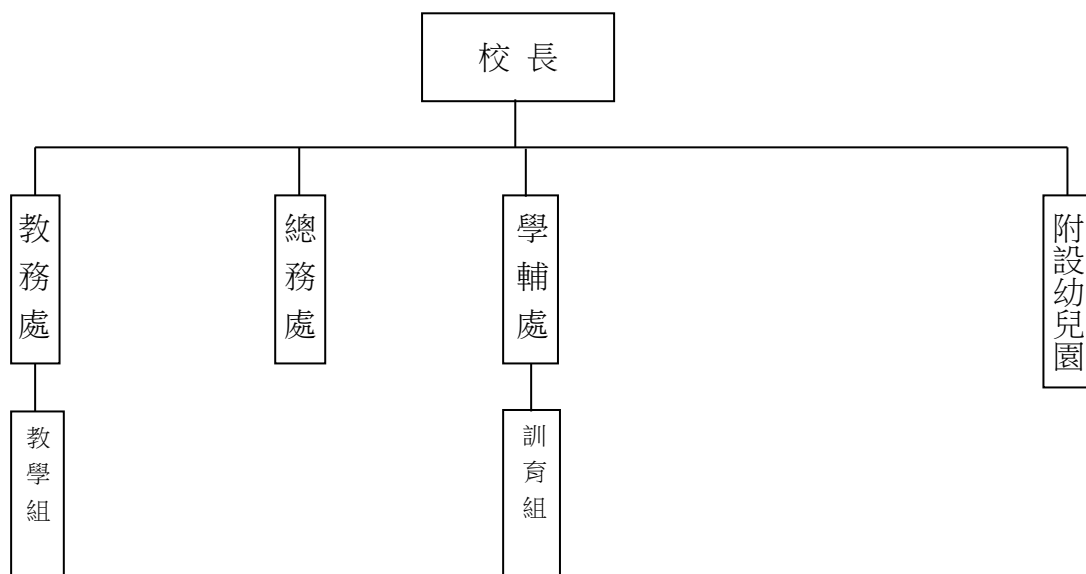
(二)基金用途部分：國民教育業務計畫 1,077 萬 8,746 元、建築及設備業務計畫 1 萬 920 元。

(三)總計 114 年上半年賸餘數 110 萬 8,396 元。

伍、組織系統圖

新北市貢寮區和美國民小學

組織系統圖



員額編制表																						
教育人員					公務人員										技工工友				編制員額總計			
總班級數	總教師人數	校長	教保員	專任運動教練	組長	幹事	護理師或護士	營養師	主任(人)	助理員(人)	書記(人)	人事管理員	主任(會)	佐理員(會)	會計員	留用人員	合計	技工		工友	廚工	合計
4	9	1	1			1	1										2		2	0	2	15

新北市貢寮區和美國民小學  
 新北市地方教育發展基金  
**基金來源、用途及餘絀預計表**  
 中華民國115年度

單位：新臺幣千元

前年度決算數	項 目	本年度預算數	上年度預算數	比較增減(-)
19,282	基金來源	17,975	18,259	-284
1	徵收及依法分配收入	0	0	0
1	徵收收入	0	0	0
1	違規罰款收入	0	0	0
6	勞務收入	0	0	0
6	服務收入	0	0	0
0	財產收入	1	1	0
0	利息收入	1	1	0
19,136	政府撥入收入	17,845	18,122	-277
19,136	公庫撥款收入	17,845	18,122	-277
0	規費收入	15	15	0
0	使用規費收入	15	15	0
87	教學收入	63	63	0
87	學雜費收入	63	63	0
52	其他收入	51	58	-7
52	雜項收入	51	58	-7
19,548	基金用途	18,475	18,759	-284
19,252	國民教育計畫	17,925	18,209	-284
19,252	國民小學教育	17,925	18,209	-284
296	建築及設備計畫	550	550	0
200	營建及修建工程	300	300	0
16	交通及運輸設備	0	0	0
80	其他設備	250	250	0
-265	本期賸餘 (短絀一)	-500	-500	0
2,348	期初基金餘額	1,582	1,848	-265
0	解繳公庫	0	0	0
2,082	期末基金餘額	1,082	1,348	-265

備註：

新北市貢寮區和美國民小學  
新北市地方教育發展基金  
基金來源、用途及餘絀預計表說明  
中華民國 115 年度

壹、基金來源：

- 一、財產收入：本年度預算數為 1 千元，主要為專戶利息收入 1 千元。
- 二、政府撥入收入：本年度預算數為 1,784 萬 5 千元，主要為市庫撥款收入 1,784 萬 5 千元。
- 三、規費收入：本年度預算數為 1 萬 5 千元，主要為場地租借 1 萬 5 千元。
- 四、教學收入：本年度預算數為 6 萬 3 千元，主要為幼兒園學費 5 萬 6 千元、幼兒園學生活動費 7 千元。
- 五、其他收入：本年度預算數為 5 萬 1 千元，主要為員工宿舍使用費 4 萬 8 千元、資源回收 3 千元。

貳、基金用途：

- 一、國民教育業務計畫：本年度預算數為 1,792 萬 5 千元，主要擬新購各科教學設備，充實各科教材，以提高教學效能，革新教學方法；辦理場地開放、藝文競賽、數位教學、科學推廣、學生輔導等項目，以期透過各項活動，強健學生身心體魄，增進學生生活智慧；配合校務推動行政處室支援工作，進而增進運作效能。
- 二、建築及設備業務計畫：本年度預算數為 55 萬元，包括營建及修建工程 30 萬元，主要係辦理校舍修建工程；其他設備 25 萬元，主要係辦理增購各項教學及行政設備，充實館藏圖書，以改善教學環境，增進教學效能。

新北市貢寮區和美國民小學  
 新北市地方教育發展基金  
**現金流量預計表**  
 中華民國115年度

單位：新臺幣千元

項 目	預 算	數	說 明
業務活動之現金流量			
本期賸餘(短絀)		-500	
調整非現金項目		0	
流動資產淨減(淨增)		0	
流動負債淨增(淨減)		0	
業務活動之淨現金流入(流出)		-500	
其他活動之現金流量			
增加短期債務及其他負債		0	
增加其他負債		0	
增加其他資產		0	
增加其他資產		0	
其他活動之淨現金流入(流出)		0	
現金及約當現金之淨增(淨減)		-500	
期初現金及約當現金		5,416	
期末現金及約當現金		4,916	

註：

新北市貢寮區和美國民小學  
 新北市地方教育發展基金  
**基金來源明細表**  
 中華民國 115 年度

單位：新臺幣千元

科目及業務項目	單位	預 算 數			說 明
		數量 (業務量)	利(費)率	金 額	
財產收入				1	
利息收入	年	1	1,000	1	專戶利息收入
政府撥入收入				17,845	
公庫撥款收入	年	1	17,845,000	17,845	市庫撥款收入
規費收入				15	
使用規費收入	年	1	15,000	15	場地租借(收支併列)
教學收入				63	
學雜費收入	年	1	56,000	56	學費-幼兒園
學雜費收入	年	1	7,000	7	學生活動費(收支併列)-幼兒園
其他收入				51	
雜項收入	年	1	48,000	48	員工宿舍使用費
雜項收入	年	1	3,000	3	資源回收(收支併列)
總 計：				17,975	

新北市貢寮區和美國民小學  
 新北市地方教育發展基金  
**基金用途明細表**  
 中華民國115年度

單位：新臺幣千元

前年度 決算數	業務計畫及 用途別科目	本年度 預算數	上年度 預算數	計畫內容說明
19,252	53 國民教育計畫	17,925	18,209	
19,252	532 國民小學教育	17,925	18,209	
15,585	1 用人費用	13,949	14,353	
9,927	11 正式員額薪資	9,316	9,316	
8,995	113 職員薪金	8,916	8,916	教職員薪資
511		0	0	
421	114 工員工資	400	400	工友薪資
1,081	12 聘僱及兼職人員薪資	126	126	
134	124 兼職人員酬金	54	54	國小兼任輔導教師減課鐘點費
946		0	0	
0		72	72	人事、主計兼職費
179	13 加(夜)班費	179	214	
179	134 未休假加班費	179	214	未休假加班費
2,048	15 獎金	1,740	2,040	
882	151 考績獎金	800	1,000	教職員工考績獎金
1,166	152 年終獎金	940	1,040	教職員工年終獎金
1,182	16 退休及卹償金	1,192	1,191	
113	161 職員退休及離職金	136	136	長期代理代課教師退職準備金
1,069		771	756	教職員退撫基金提撥
0		285	299	教職員退休金、撫慰金、獎勵金
1,167	18 福利費	1,396	1,466	
1,019	181 分擔員工保險費	1,150	1,150	教職員工公保、勞保、健保
0	183 傷病醫藥費	50	30	教職員工健康檢查費
148	18Y 其他福利費	6	6	教職員休假補助費(逾10日)
1		10	100	公教人員各項補助(婚喪及生育補助、子女教育補助相關費用)
0		180	180	教職員休假補助費(10日內)
2,327	2 服務費用	2,480	2,365	
296	21 水電費	321	321	
40	212 工作場所電費	0	0	
223		291	291	電費
33	214 工作場所水費	30	30	水費
15	22 郵電費	60	60	
2	221 郵費	10	10	郵資
14	222 電話費	50	50	電話費
36	23 旅運費	60	60	
36	231 國內旅費	60	60	小型學校差旅費
426	25 修理保養及保固費	248	248	
267	252 一般房屋修護費	127	127	校舍、辦公室修繕
109		0	0	
15	255 機械及設備修護費	15	15	電腦設備及維護管理費
18	257 雜項設備修護費	20	20	校園AED維護費

新北市貢寮區和美國民小學  
 新北市地方教育發展基金  
**基金用途明細表**  
 中華民國115年度

單位：新臺幣千元

前年度 決算數	業務計畫及 用途別科目	本年度 預算數	上年度 預算數	計畫內容說明
0257	雜項設備修護費	15	15	場地租借(收支併列)-教學設備修護費
17		51	51	雜項設備修護費
0		20	20	飲水設備維護費
1,446	<b>一般服務費</b>	1,696	1,581	
18279	外包費	0	0	
367		60	60	校園保全服務費
0		312	312	庶務性工作委外辦理費用
926	計時與計件人員酬金	204	204	小型自立午餐學校廚工補助-廚工1人
93		0	0	
0		73	73	偏遠交通不便地區交通車隨車人員薪資-隨車人員1人
0		1,005	890	校園門禁安全維護費-僱用專人值勤2人薪資、保險、年終工作獎金、退職準備金及健康檢查費
4227F	體育活動費	42	42	教職員工文康活動費
3728	<b>專業服務費</b>	23	23	
1228Y	其他專業服務費	12	12	校園環境維護費用
25		0	0	
0		11	11	飲水機水質檢測費用
7229	<b>公共關係費</b>	72	72	
72291	公共關係費	72	72	首長特別費(6,000元*12月)
2593	<b>材料及用品費</b>	379	378	
25932	用品消耗	379	378	
199321	辦公(事務)用品	269	269	辦公費-辦公(事務)用之消耗及非消耗品
16		7	7	學生活動費(收支併列)-幼兒園學生活動相關用品
0		55	55	辦公及教學相關用品
2328	醫療用品(非醫療院所使用)	2	2	健康中心衛生保健費
3832Y	其他用品消耗	6	6	推動學校健康促進政策經費
4		5	5	購置體育相關活動經費
0		3	3	資源回收(收支併列)-廢棄物變賣相關用品
0		16	16	社團活動經費
0		16	15	運動會相關經費
9904	<b>租金、償債、利息及相關手續費</b>	1,000	1,000	
99044	交通及運輸設備租金	1,000	1,000	
990442	車租	1,000	1,000	偏遠交通不便地區交通車租賃費

新北市貢寮區和美國民小學  
 新北市地方教育發展基金  
**基金用途明細表**  
 中華民國115年度

單位：新臺幣千元

前年度 決算數	業務計畫及 用途別科目	本年度 預算數	上年度 預算數	計畫內容說明
887	<b>會費、捐助、補助、分攤、照護、救濟與交流活動費</b>	102	98	
8872	<b>捐助、補助與獎助</b>	96	98	
76726	獎助學員生給與	79	85	低收入戶、中低收入戶、身心障礙及家庭突遭變故學生午餐補助
1172Y	其他捐助、補助與獎助	1	1	幼兒園兒童節禮物
0		1	1	國小兒童節禮物
0		15	11	教師節紀念品
074	<b>補貼、獎勵、慰問、照護與救濟</b>	6	0	
0743	獎勵費用	6	0	資深優良教師獎勵金
49	其他	15	15	
491	其他支出	15	15	
091Y	其他	15	15	偏遠交通不便地區交通車隨車人員保險費-隨車人員1人
4		0	0	
2965M	<b>建築及設備計畫</b>	550	550	
2005M2	<b>營建及修建工程</b>	300	300	
2005	<b>購建固定資產、無形資產、非理財目的之長期投資及營舍與設施工程支出</b>	300	300	
20051	<b>購建固定資產</b>	300	300	
200513	擴充改良房屋建築及設備	300	300	擴充改良房屋建築及設備-以前年度基金賸餘
165M3	<b>交通及運輸設備</b>	0	0	
165	<b>購建固定資產、無形資產、非理財目的之長期投資及營舍與設施工程支出</b>	0	0	
1651	<b>購建固定資產</b>	0	0	
16515	購置交通及運輸設備	0	0	
805M4	<b>其他設備</b>	250	250	
805	<b>購建固定資產、無形資產、非理財目的之長期投資及營舍與設施工程支出</b>	250	250	
8051	<b>購建固定資產</b>	250	250	
22514	購置機械及設備	0	0	
24516	購置雜項設備	200	200	購置雜項設備-以前年度基金賸餘
34		10	10	充實學校館藏圖書
0		40	40	充實教學設備費
19,548	總計	18,475	18,759	

新北市貢寮區和美國民小學  
 新北市地方教育發展基金  
**單位（或計畫）成本分析表**  
 中華民國 115 年度

單位：新臺幣千元

計 畫 別	單位	單位成本 (元)或 平均利 (費)率	數量	預 算 數	說 明
國民教育計畫				17,925	
國民小學教育				17,925	
建築及設備計畫				550	
營建及修建工程				300	
其他設備				250	
合 計				18,475	

新北市貢寮區和美國民小學  
新北市地方教育發展基金  
5年來主要業務計畫分析表

中華民國 115 年度

單位：新臺幣千元

年 度 及 項 目	單位	數量	單位成 本(元)或平 均利(費)率	預 ( 決 ) 算 數	說 明
本年度預算數				18,475	
國民教育計畫				17,925	
建築及設備計畫				550	
上年度預算數				18,759	
國民教育計畫				18,209	
建築及設備計畫				550	
前年度決算數				19,548	
國民教育計畫				19,252	
建築及設備計畫				296	
112年度決算數				19,479	
國民教育計畫				19,262	
建築及設備計畫				216	
111年度決算數				19,096	
國民教育計畫				18,997	
建築及設備計畫				99	



本頁空白

新北市貢寮區  
 新北市地方  
 用人費用  
 中華民國

科 目	正式員 額薪資	聘僱人 員薪資	加(夜) 班費	津 貼	獎 金			退休及
					年終獎金	考績獎金	其他	退休金
總 計	9,316		179		940	800		1,192
國民教育計畫	9,316		179		940	800		1,192
正式人員	9,316		179		940	800		907
兼任人員								
其他人員								285

1、「計時與計件人員酬金」：僱用專人值勤1,005千元、自立午餐及幼兒園廚工204千元、偏遠不便交通車隨車人員73千元。

2、考績獎金：依公務人員考績法第7、8、12條暨公立高級中等以下學校教師成績考核辦法第4條等規定，預算人數14人，預算金額為800千元。年終獎金：依據行政院各年度訂定之軍公教人員年終工作獎金發給注意事項，預算人數14人，預算金額為940千元。

和美國民小學  
教育發展基金  
彙計表  
115年度

單位：新臺幣千元

卹償金	資遣費	福 利 費				提繳費	合 計	兼任人員 用人費用	總 計
		分擔保 險費	傷病醫 藥費	提撥福 利金	其他				
		1,150	50		196		13,823	126	13,949
		1,150	50		196		13,823	126	13,949
		1,150	50		196		13,538		13,538
								126	126
							285		285

新北市貢寮區  
新北市地方  
用人費用  
中華民國

科 目	正式員 額薪資	聘僱人 員薪資	加(夜) 班費	津 貼	獎 金			退休及
					年終獎金	考績獎金	其他	退休金
總 計	9,316		179		940	800		1,192
國民教育計畫	9,316		179		940	800		1,192
職員薪金	8,916							
工員工資	400							
兼職人員酬金								
未休假加班費			179					
考績獎金						800		
年終獎金					940			
職員退休及離職金								1,192
分擔員工保險費								
傷病醫藥費								
其他福利費								

1、「計時與計件人員酬金」：僱用專人值勤1,005千元、自立午餐及幼兒園廚工204千元、偏遠不便交通車隨車人員73千元。

2、考績獎金：依公務人員考績法第7、8、12條暨公立高級中等以下學校教師成績考核辦法第4條等規定，預算人數14人，預算金額為800千元。年終獎金：依據行政院各年度訂定之軍公教人員年終工作獎金發給注意事項，預算人數14人，預算金額為940千元。

和美國民小學  
教育發展基金  
彙計表  
115年度

單位：新臺幣千元

卹償金	資遣費	福 利 費				提繳費	合 計	兼任人員 用人費用	總 計
		分擔保 險費	傷病醫 藥費	提撥福 利金	其他				
		1,150	50		196		13,823	126	13,949
		1,150	50		196		13,823	126	13,949
							8,916		8,916
							400		400
								126	126
							179		179
							800		800
							940		940
							1,192		1,192
		1,150					1,150		1,150
			50				50		50
					196		196		196

新北市貢寮區和美國民小學  
新北市地方教育發展基金  
各項費用彙計表  
中華民國115年度

單位：新臺幣千元

前年度 決算數	上年度 預算數	科目	本年度預算數			
			合計	國民教育計畫	建築及設備計畫	
15,585	14,353	用人費用	13,949	13,949	0	
9,927	9,316	正式員額薪資	9,316	9,316	0	
9,507	8,916	職員薪金	8,916	8,916	0	
421	400	工員工資	400	400	0	
1,081	126	聘僱及兼職人員薪資	126	126	0	
1,081	126	兼職人員酬金	126	126	0	
179	214	加(夜)班費	179	179	0	
179	214	未休假加班費	179	179	0	
2,048	2,040	獎金	1,740	1,740	0	
882	1,000	考績獎金	800	800	0	
1,166	1,040	年終獎金	940	940	0	
1,182	1,191	退休及卹償金	1,192	1,192	0	
1,182	1,191	職員退休及離職金	1,192	1,192	0	
1,167	1,466	福利費	1,396	1,396	0	
1,019	1,150	分擔員工保險費	1,150	1,150	0	
	30	傷病醫藥費	50	50	0	
149	286	其他福利費	196	196	0	
2,327	2,365	服務費用	2,480	2,480	0	
296	321	水電費	321	321	0	
263	291	工作場所電費	291	291	0	
33	30	工作場所水費	30	30	0	
15	60	郵電費	60	60	0	
2	10	郵費	10	10	0	
14	50	電話費	50	50	0	
36	60	旅運費	60	60	0	
36	60	國內旅費	60	60	0	
426	248	修理保養及保固費	248	248	0	
376	127	一般房屋修護費	127	127	0	
15	15	機械及設備修護費	15	15	0	
35	106	雜項設備修護費	106	106	0	

新北市貢寮區和美國民小學  
新北市地方教育發展基金  
各項費用彙計表  
中華民國115年度

單位：新臺幣千元

前年度 決算數	上年度 預算數	科目	本年度預算數			
			合計	國民教育計畫	建築及設備計畫	
1,446	1,581	一般服務費	1,696	1,696	0	
385	372	外包費	372	372	0	
1,019	1,167	計時與計件人員酬金	1,282	1,282	0	
42	42	體育活動費	42	42	0	
37	23	專業服務費	23	23	0	
37	23	其他專業服務費	23	23	0	
72	72	公共關係費	72	72	0	
72	72	公共關係費	72	72	0	
259	378	材料及用品費	379	379	0	
259	378	用品消耗	379	379	0	
214	331	辦公(事務)用品	331	331	0	
2	2	醫療用品(非醫療院所使用)	2	2	0	
42	45	其他用品消耗	46	46	0	
990	1,000	租金、償債、利息及相關手續費	1,000	1,000	0	
990	1,000	交通及運輸設備租金	1,000	1,000	0	
990	1,000	車租	1,000	1,000	0	
296	550	購建固定資產、無形資產、非理財目的之長期投資及營舍與設施工程支出	550	0	550	
296	550	購建固定資產	550	0	550	
200	300	擴充改良房屋建築及設備	300	0	300	
22		購置機械及設備	0	0	0	
16		購置交通及運輸設備	0	0	0	
58	250	購置雜項設備	250	0	250	
88	98	會費、捐助、補助、分攤、照護、救濟與交流活動費	102	102	0	
88	98	捐助、補助與獎助	96	96	0	

新北市貢寮區和美國民小學  
 新北市地方教育發展基金  
**各項費用彙計表**  
 中華民國115年度

單位：新臺幣千元

前年度 決算數	上年度 預算數	科目	本年度預算數			
			合計	國民教育計畫	建築及設備計畫	
76	85	獎助學員生給與	79	79	0	
11	13	其他捐助、補助與獎助	17	17	0	
		補貼、獎勵、慰問、照護與救濟	6	6	0	
		獎勵費用	6	6	0	
4	15	其他	15	15	0	
4	15	其他支出	15	15	0	
4	15	其他	15	15	0	
19,548	18,759	合計	18,475	17,925	550	

新北市貢寮區和美國民小學  
 新北市地方教育發展基金  
**預計平衡表**  
 中華民國115年12月31日

單位：新臺幣千元

113年12月31日 實 際 數	科 目	115年12月31日 預 計 數	114年12月31日 預 計 數	比較增減
5,951	資 產 合 計	4,951	5,451	-500
5,951	資 產	4,951	5,451	-500
5,916	流動資產	4,916	5,416	-500
5,916	現金	4,916	5,416	-500
5,916	銀行存款	4,916	5,416	-500
0	應收款項	0	0	0
0	應收收益	0	0	0
0	預付款項	0	0	0
0	預付費用	0	0	0
35	其他資產	35	35	0
35	什項資產	35	35	0
35	暫付及待結轉帳 項	35	35	0
20,547	代管資產	20,547	20,547	0
-20,547	應付代管資產	-20,547	-20,547	0
3,869	負 債	3,869	3,869	0
3,486	流動負債	3,486	3,486	0
3,486	應付款項	3,486	3,486	0
3,486	應付代收款	3,486	3,486	0
0	應付費用	0	0	0
383	其他負債	383	383	0
383	什項負債	383	383	0
383	存入保證金	383	383	0
0	暫收及待結轉帳 項	0	0	0
2,082	基金餘額	1,082	1,582	-500
2,082	基金餘額	1,082	1,582	-500
2,082	基金餘額	1,082	1,582	-500
2,082	累積餘額	1,082	1,582	-500
5,951	負債及基金餘額合計	4,951	5,451	-500

信託代理與保證資產  
 保管品  
 保證品

0 信託代理與保證負債  
 0 應付保管品  
 0 應付保證品

0  
 0  
 0

新北市貢寮區和美國民小學

新北市地方教育發展基金

資本資產明細表

中華民國115年度

單位：新臺幣千元

項 目	取得成本 (期初餘額)	以前年度 累計折舊/ 長期投資 評價	本 年 度 變 動					本年度累 計折舊/長 期投資評 價變動數	期末餘額
			增 加		減 少		主要增減 原因說明		
			金 額	類 型	金 額	類 型			
非理財目的之長期投資									
土地									
土地改良物									
房屋及建築	100	50	300	(1)			100	250	
機械及設備	3,880	2,701					593	586	
交通及運輸設備	440	268					52	120	
雜項設備	4,528	2,525	250	(1)			470	1,783	
購建中固定資產									
租賃資產									
租賃權益改良									
電腦軟體									
權利									
發展中之無形資產									
其他無形資產									
遞耗資產									
其他									
合計	8,948	5,544	550				1,215	2,739	

註：