

中華民國113年度

新 北 市 總 預 算 案

新北市政府教育局主管

新北市地方教育發展基金
新北市貢寮區和美國民小學

附屬單位預算之分預算
(非營業部分)

新北市貢寮區和美國民小學編

新北市貢寮區和美國民小學
新北市地方教育發展基金
目 次
中 華 民 國 113 年 度

一、業務計畫及預算說明.....	第	1	-	4	頁
二、預算主要表					
1、基金來源、用途及餘絀預計表.....	第	5	-	5	頁
2、基金來源、用途及餘絀預計表說明.....	第	6	-	6	頁
3、現金流量預計表.....	第	7	-	7	頁
三、預算明細表					
1、基金來源明細表.....	第	8	-	8	頁
2、基金用途明細表.....	第	9	-	11	頁
四、預算附表					
單位(或計畫)成本分析表.....	第	12	-	12	頁
五、預算參考表					
1、5年來主要業務計畫分析表.....	第	13	-	13	頁
2、員工人數彙計表.....	第	14	-	14	頁
3、用人費用彙計表-依人員別.....	第	16	-	17	頁
4、用人費用彙計表-依用途別.....	第	18	-	19	頁
5、各項費用彙計表.....	第	20	-	22	頁
六、附 錄					
1、預計平衡表.....	第	23	-	23	頁
2、資本資產明細表.....	第	24	-	24	頁

新 北 市 貢 寮 區 和 美 國 民 小 學

新 北 市 地 方 教 育 發 展 基 金

業務計畫及預算說明

中華民國 113 年度

壹、基金概況

一、設立宗旨及願景

- (一)本校依據「國民教育法」之規定辦理，以養成德、智、體、群、美五育均衡發展之健全國民為宗旨。
- (二)本校自 99 年度起依教育經費編列與管理法第 13 條規定設置「新北市地方教育發展基金」，以促進教育健全發展，提昇教育經費運用績效。

二、施政重點

- (一)培育五育兼備，多元性向發展之健全國民。
- (二)加強生活教育，引導人生正確價值方向和行為態度。
- (三)陶冶並平衡身心發展，促進並調和群己關係。
- (四)發揮輔導效能，防止高關懷學生中輟，建立友善校園。
- (五)精進教師專業知能，辦理教師專業評鑑，建立優質專業形象。

三、組織概況

本校設置校長 1 人，綜理全校校務，下設教務處、總務處、學輔處、附設幼兒園等單位，員額編制教師 9 人、教保員 1 人、職員 2 人、工友 2 人，共計 15 人。

四、基金歸類及屬性

本基金係預算法第 4 條第 1 項第 2 款所定，特定收入來源，供特殊用途之特別收入基金，並編製附屬單位預算。

貳、業務計畫

單位：新臺幣千元

一、基金來源

來源別	本年度預算數	實施內容
勞務收入	20	服務收入 2 萬元
財產收入	1	利息收入 1 千元。
政府撥入收入	19,405	公庫撥款收入 1,940 萬 5 千元。
教學收入	94	學雜費收入 9 萬 4 千元。
其他收入	58	雜項收入 5 萬 8 千元。

二、基金用途

業務計畫	本年度預算數	實施內容
國民教育業務計畫	19,528	本年度預算編列 1,952 萬 8 千元，計有普通班 3 班、附設幼兒園 1 班，合計 4 班，學生人數 24 人；本計畫擬新購各科教學設備，充實各科教材，以提高教學效能，革新教學方法；辦理場地開放、藝文競賽、數位教學、科學推廣、學生輔導等項目，以期透過各項活動，強健學生身心體魄，增進學生生活智慧；配合校務推動行政處室支援工作，進而增進運作效能。
建築及設備業務計畫	550	本年度預算編列 55 萬元，計有營建及修建工程 30 萬元，辦理校舍修建工程；其他設備 25 萬元，辦理各項教學設備及行政設備更新，並充實館藏圖書。

參、預算概要

一、基金來源及用途之預計

- (一)本年度基金來源 1,957 萬 8 千元，較上年度預算數 1,856 萬 5 千元，增加 101 萬 3 千元，約 5.46%，主要係市庫撥款收入增加所致。
- (二)本年度基金用途 2,007 萬 8 千元，較上年度預算數 1,906 萬 5 千元，增加 101 萬 3 千元，約 5.31%，主要係用人費用增加所致。

二、基金餘絀之預計

本年度基金來源及用途相抵後，差短為 50 萬元，與上年度預算數相同，將移用以前基金餘額 50 萬元支應。

三、補辦預算事項：無。

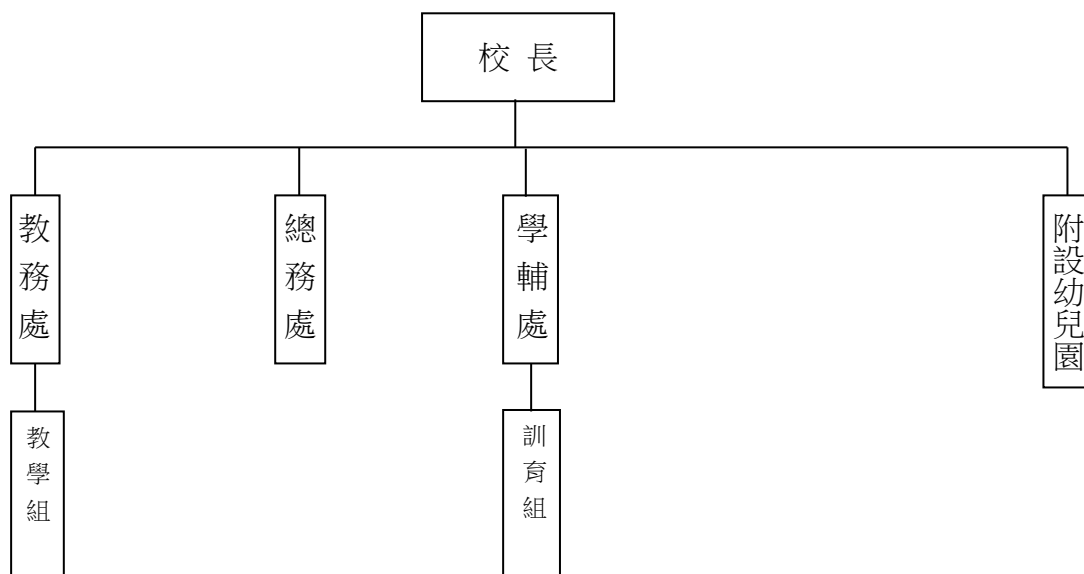
肆、以前年度計畫實施成果概述

- 一、前（111）年度計畫實施成果概述：基金來源決算數 1,948 萬 8,277 元，基金用途決算數 1,909 萬 6,256 元，賸餘數 39 萬 2,021 元。
- 二、上年度已過期間（112 年 1 月 1 日至 6 月 30 日止）計畫實施成果概述：
 - (一)基金來源部分：徵收及依法分配收入 4,383 元、勞務收入 1 萬 100 元、政府撥入收入 1,073 萬 6,467 元、教學收入 3 萬 1,600 元、其他收入 3 萬 4,866 元。
 - (二)基金用途部分：國民教育業務計畫 1,105 萬 7,293 元、建築及設備業務計畫 4 萬 7,673 元。
 - (三)總計 112 年上半年短絀數 28 萬 7,550 元。

伍、組織系統圖

新北市貢寮區和美國民小學

組 織 系 統 圖



員額編制表																						
教育人員					公務人員												技工工友				編制員額總計	
總班級數	總教師人數	校長	教保員	專任運動教練	組長	幹事	護理師或護士	營養師	主任(人)	助理員(人)	書記(人)	人事管理員	主任(會)	佐理員(會)	會計員	留用人員	合計	技工	工友	廚工		合計
4	9	1	1			1	1										2		2	0	2	15

新北市貢寮區和美國民小學
 新北市地方教育發展基金
基金來源、用途及餘絀預計表
 中華民國113年度

單位：新臺幣千元

前年度決算數	項 目	本年度預算數	上年度預算數	比較增減(一)
19,488	基金來源	19,578	18,565	1,013
1	勞務收入	20	15	5
1	服務收入	20	15	5
0	財產收入	1	1	0
0	利息收入	1	1	0
19,333	政府撥入收入	19,405	18,464	941
19,333	公庫撥款收入	19,405	18,464	941
63	教學收入	94	32	62
63	學雜費收入	94	32	62
92	其他收入	58	53	5
92	雜項收入	58	53	5
19,096	基金用途	20,078	19,065	1,013
18,997	國民教育計畫	19,528	18,515	1,013
18,997	國民小學教育	19,528	18,515	1,013
99	建築及設備計畫	550	550	0
0	營建及修建工程	300	0	300
3	交通及運輸設備	0	0	0
96	其他設備	250	550	-300
392	本期賸餘（短絀－）	-500	-500	0
2,359	期初基金餘額	2,251	1,809	442
0	解繳公庫	0	0	0
2,751	期末基金餘額	1,751	1,309	442

備註：

新北市貢寮區和美國民小學
新北市地方教育發展基金
基金來源、用途及餘絀預計表說明
中華民國 113 年度

壹、基金來源：

- 一、勞務收入：本年度預算數為 2 萬元，主要為場地租借 2 萬元。
- 二、財產收入：本年度預算數為 1 千元，主要為專戶利息收入 1 千元。
- 三、政府撥入收入：本年度預算數為 1,940 萬 5 千元，主要為市庫撥款收入 1,940 萬 5 千元。
- 四、教學收入：本年度預算數為 9 萬 4 千元，主要為幼兒園學費 8 萬 4 千元、幼兒園學生活動費 1 萬元。
- 五、其他收入：本年度預算數為 5 萬 8 千元，主要為員工宿舍使用費 5 萬 5,000 元、資源回收 3 千元。

貳、基金用途：

- 一、國民教育業務計畫：本年度預算數為 1,952 萬 8 千元，主要擬新購各科教學設備，充實各科教材，以提高教學效能，革新教學方法；辦理場地開放、藝文競賽、數位教學、科學推廣、學生輔導等項目，以期透過各項活動，強健學生身心體魄，增進學生生活智慧；配合校務推動行政處室支援工作，進而增進運作效能。
- 二、建築及設備業務計畫：本年度預算數為 55 萬元，包括營建及修建工程 30 萬元，主要係辦理校舍修建工程；其他設備 25 萬元，主要係辦理增購各項教學及行政設備，充實館藏圖書，以改善教學環境，增進教學效能。

新
北
市
貢
寮
區
和
美
國
民
小
學
新
北
市
地
方
教
育
發
展
基
金
現
金
流
量
預
計
表
中
華
民
國
113
年
度

單位：新臺幣千元

項	目	預	算	數	說	明
業務活動之現金流量						
本期賸餘(短絀)				-500		
調整非現金項目				0		
流動資產淨減(淨增)				0		
流動負債淨增(淨減)				0		
業務活動之淨現金流入(流出)				-500		
其他活動之現金流量						
增加短期債務及其他負債				0		
增加其他負債				0		
增加其他資產				0		
增加其他資產				0		
其他活動之淨現金流入(流出)				0		
現金及約當現金之淨增(淨減)				-500		
期初現金及約當現金				7,227		
期末現金及約當現金				6,727		

註：

新北市貢寮區和美國民小學
新北市地方教育發展基金
基金來源明細表
中 華 民 國 113年 度

單位：新臺幣千元

科目及業務項目	單 位	預 算 數			說 明
		數量 (業務量)	利(費)率	金 額	
勞務收入				20	
服務收入	年	1	20,000	20	場地租借(收支併列)
財產收入				1	
利息收入	年	1	1,000	1	專戶利息收入
政府撥入收入				19,405	
公庫撥款收入	年	1	19,405,000	19,405	市庫撥款收入
教學收入				94	
學雜費收入	年	1	10,000	10	學生活動費(收支併列)-幼兒園
學雜費收入	年	1	84,000	84	學費-幼兒園
其他收入				58	
雜項收入	年	1	3,000	3	資源回收(收支併列)
雜項收入	年	1	55,000	55	員工宿舍使用費
總 計：				19,578	

新北市貢寮區和美國民小學
 新北市地方教育發展基金
基金用途明細表
 中華民國113年度

單位：新臺幣千元

前年度 決算數	業務計畫及 用途別科目	本年度 預算數	上年度 預算數	計畫內容說明
18,997	53 國民教育計畫	19,528	18,515	
18,997	532 國民小學教育	19,528	18,515	
15,870	1 用人費用	15,591	14,652	
10,025	11 正式員額薪資	10,116	9,787	
432	113 職員薪金	0	0	
9,089		9,716	9,404	教職員薪資
504	114 工員工資	400	383	工友薪資
859	12 聘僱及兼職人員薪資	126	124	
683	124 兼職人員酬金	0	0	
176		72	72	人事、主計兼職費
0		54	52	國小兼任輔導教師減課鐘點費
360	13 加(夜)班費	360	347	
360	134 未休假加班費	360	347	未休假加班費
2,184	15 獎金	2,340	2,058	
997	151 考績獎金	1,080	858	教職員工考績獎金
1,187	152 年終獎金	1,260	1,200	教職員工年終獎金
1,165	16 退休及卹償金	1,179	1,173	
145	161 職員退休及離職金	136	130	長期代理代課教師退職準備金
1,021		845	845	教職員退撫基金提撥
0		198	198	教職員退休金、撫慰金、獎勵金
1,276	18 福利費	1,470	1,163	
1,073	181 分擔員工保險費	1,150	950	教職員工公保、勞保、健保
24	183 傷病醫藥費	34	52	教職員健康檢查費
151	18Y 其他福利費	180	137	教職員休假補助費(10日內)
28		100	18	公教人員各項補助(婚喪及生育補助、子女教育補助相關費用)
0		6	6	教職員休假補助費(逾10日)
1,875	2 服務費用	2,365	2,281	
138	21 水電費	361	321	
0	212 工作場所電費	40	0	學校教室冷氣電費
94		291	291	電費
44	214 工作場所水費	30	30	水費
15	22 郵電費	60	90	
0	221 郵費	10	10	郵資
15	222 電話費	50	80	電話費
18	23 旅運費	60	60	
18	231 國內旅費	60	60	小型學校差旅費
241	25 修理保養及保固費	256	201	
85	252 一般房屋修護費	130	100	校舍、辦公室修繕
15	255 機械及設備修護費	15	15	電腦設備及維護管理費
0	257 雜項設備修護費	20	0	校園AED維護費
141		20	20	飲水設備維護費

新北市貢寮區和美國民小學
 新北市地方教育發展基金
基金用途明細表
 中華民國113年度

單位：新臺幣千元

前年度 決算數	業務計畫及 用途別科目	本年度 預算數	上年度 預算數	計畫內容說明
0257	雜項設備修護費	20	15	場地租借(收支併列)-教學設備修護費
0		51	51	雜項設備修護費
1,37927	一般服務費	1,544	1,525	
349279	外包費	60	60	校園保全服務費
0		312	312	庶務性工作委外辦理費用
12327D	計時與計件人員酬金	0	0	
874		204	204	小型自立午餐學校廚工補助-廚工1人
0		856	818	校園門禁安全維護費-僱用專人值勤2人薪資、保險、年終工作獎金及退職準備金
0		70	101	偏遠交通不便地區交通車隨車人員薪資-隨車人員1人
3427F	體育活動費	42	30	教職員工文康活動費
1228	專業服務費	12	12	
1228Y	其他專業服務費	12	12	校園環境維護費用
7229	公共關係費	72	72	
72291	公共關係費	72	72	應業務需要加強公共關係之費用
1753	材料及用品費	382	385	
17532	用品消耗	382	385	
0321	辦公(事務)用品	10	4	學生活動費(收支併列)-幼兒園學生活動相關用品
137		55	55	辦公及教學相關用品
0		269	276	辦公費-辦公(事務)用之消耗及非消耗品
1324	化學藥劑與實驗用品	0	1	
2328	醫療用品(非醫療院所使用)	2	2	健康中心衛生保健費
3632Y	其他用品消耗	16	17	社團活動經費
0		5	5	購置體育相關活動經費
0		3	3	資源回收(收支併列)-廢棄物變賣相關用品
0		6	6	推動學校健康促進政策經費
0		16	16	運動會相關經費
9854	租金、償債、利息及相關手續費	1,000	1,060	
98544	交通及運輸設備租金	1,000	1,060	
985442	車租	1,000	1,060	偏遠交通不便地區交通車租賃費
917	會費、捐助、補助、分攤、照護、救濟與交流活動費	175	103	

新北市貢寮區和美國民小學
 新北市地方教育發展基金
基金用途明細表
 中華民國113年度

單位：新臺幣千元

前年度 決算數	業務計畫及 用途別科目	本年度 預算數	上年度 預算數	計畫內容說明
8272	捐助、補助與獎助	165	103	
71726	獎助學員生給與	152	89	低收入戶、中低收入戶、身心障礙及家庭突遭變故學生午餐補助
1172Y	其他捐助、補助與獎助	1	1	幼兒園兒童節禮物
0		11	12	教師節紀念品
0		1	1	國小兒童節禮物
974	補貼、獎勵、慰問、照護與救濟	10	0	
9743	獎勵費用	10	0	資深優良教師獎勵金
09	其他	15	34	
091	其他支出	15	34	
091Y	其他	15	34	偏遠交通不便地區交通車隨車人員保險費-隨車人員1人
0		0	0	
995M	建築及設備計畫	550	550	
05M2	營建及修建工程	300	0	
05	購建固定資產、無形資產、非理財目的之長期投資及營舍與設施工程支出	300	0	
051	購建固定資產	300	0	
0513	擴充改良房屋建築及設備	300	0	擴充改良房屋建築及設備-以前年度基金賸餘
35M3	交通及運輸設備	0	0	
35	購建固定資產、無形資產、非理財目的之長期投資及營舍與設施工程支出	0	0	
351	購建固定資產	0	0	
3515	購置交通及運輸設備	0	0	
965M4	其他設備	250	550	
965	購建固定資產、無形資產、非理財目的之長期投資及營舍與設施工程支出	250	550	
9651	購建固定資產	250	550	
14514	購置機械及設備	0	0	
34516	購置雜項設備	10	10	充實學校館藏圖書
49		200	500	購置雜項設備-以前年度基金賸餘
0		40	40	充實教學設備費
19,096	總計	20,078	19,065	

新北市貢寮區和美國民小學
 新北市地方教育發展基金
 單位（或計畫）成本分析表
 中華民國 113 年度

單位：新臺幣千元

計 畫 別	單位	單位成本 (元)或 平 均 利 (費) 率	數量	預 算 數	說 明
國民教育計畫				19,528	
國民小學教育				19,528	
建築及設備計畫				550	
營建及修建工程				300	
其他設備				250	
合 計				20,078	

新北市貢寮區和美國民小學
 新北市地方教育發展基金
 5 年來主要業務計畫分析表

中 華 民 國 113 年 度

單位：新臺幣千元

年 度 及 項 目	單位	數量	單位成 本(元)或平 均利(費)率	預（決）算 數	說 明
本年度預算數				20,078	
國民教育計畫				19,528	
建築及設備計畫				550	
上年度預算數				19,065	
國民教育計畫				18,515	
建築及設備計畫				550	
前年度決算數				19,096	
國民教育計畫				18,997	
建築及設備計畫				99	
110年度決算數				18,892	
國民教育計畫				18,843	
建築及設備計畫				49	
109年度決算數				17,992	
國民教育計畫				17,876	
建築及設備計畫				116	

單位:人

註1：1.聘用及約僱人員係指基金按其法定組織編制，依「聘用人員聘用條例」及「行政院與所屬中央及地方各機關約僱人員僱用辦法」規定聘用或約僱之人員，非依前開規定之聘僱人員，概不列入本表。
2.其他兼任人員係指有關機關兼辦基金業務之現職人員，應說明領有兼職酬金之人數。

註2：僱用專人值勤2人、自立午餐及幼兒園廚工1人、偏遠不便交通車隨車人員1人。

本頁空白

新北市貢寮區
新北市地方
用人費用
中華民國

科 目	正式員 額薪資	聘僱人 員薪資	加(夜) 班費	津 貼	獎 金			退休及
					年終獎金	考績獎金	其他	退休金
總 計	10,116		360		1,260	1,080		1,179
國民教育計畫	10,116		360		1,260	1,080		1,179
正式人員	10,116		360		1,260	1,080		981
兼任人員								
其他人員								198

1、「計時與計件人員酬金」：僱用專人值勤856千元、自立午餐及幼兒園廚工204千元、偏遠不便交通車隨車人員70千元。

2、考績獎金：依公務人員考績法第7、8、12條暨公立高級中等以下學校教師成績考核辦法第4條等規定，預算人數13人，預算金額為1,080千元。年終獎金：依據行政院各年度訂定之軍公教人員年終工作獎金發給注意事項，預算人數14人，預算金額為1,260千元。

和美國國民小學
教育發展基金
彙計表
113年度

單位：新臺幣千元

卹償金	資遣費	福 利 費				提繳費	合 計	兼任人員 用人費用	總 計
卹償金		分擔保 險費	傷病醫 藥費	提撥福 利金	其他				
		1,150	34		286		15,465	126	15,591
		1,150	34		286		15,465	126	15,591
		1,150	34		286		15,267		15,267
								126	126
							198		198

新北市貢寮區
新北市地方
用人費用
中華民國

科 目	正式員 額薪資	聘僱人 員薪資	加(夜) 班費	津 貼	獎 金			退休及
					年終獎金	考績獎金	其他	退休金
總 計	10,116		360		1,260	1,080		1,179
國民教育計畫	10,116		360		1,260	1,080		1,179
職員薪金	9,716							
工員工資	400							
兼職人員酬金								
未休假加班費			360					
考績獎金						1,080		
年終獎金					1,260			
職員退休及離職金								1,179
分擔員工保險費								
傷病醫藥費								
其他福利費								

1、「計時與計件人員酬金」：僱用專人值勤856千元、自立午餐及幼兒園廚工204千元、偏遠不便交通車隨車人員70千元。

2、考績獎金：依公務人員考績法第7、8、12條暨公立高級中等以下學校教師成績考核辦法第4條等規定，預算人數13人，預算金額為1,080千元。年終獎金：依據行政院各年度訂定之軍公教人員年終工作獎金發給注意事項，預算人數14人，預算金額為1,260千元。

和美國民小學
教育發展基金
彙計表
113年度

單位：新臺幣千元

卹償金	資遣費	福 利 費				提繳費	合 計	兼任人員 用人費用	總 計
		分擔保 險費	傷病醫 藥費	提撥福 利金	其他				
		1,150	34		286		15,465	126	15,591
		1,150	34		286		15,465	126	15,591
							9,716		9,716
							400		400
								126	126
							360		360
							1,080		1,080
							1,260		1,260
							1,179		1,179
		1,150					1,150		1,150
			34				34		34
					286		286		286

新北市貢寮區和美國民小學
 新北市地方教育發展基金
各項費用彙計表
 中華民國113年度

單位：新臺幣千元

前 年 度 決 算 數	上 年 度 預 算 數	科 目	本 年 度 預 算 數				
			合 計	國民教育計畫	建築及設備計畫		
15,870	14,652	用人費用	15,591	15,591	0		
10,025	9,787	正式員額薪資	10,116	10,116	0		
9,521	9,404	職員薪金	9,716	9,716	0		
504	383	工員工資	400	400	0		
859	124	聘僱及兼職人員薪資	126	126	0		
859	124	兼職人員酬金	126	126	0		
360	347	加（夜）班費	360	360	0		
360	347	未休假加班費	360	360	0		
2,184	2,058	獎金	2,340	2,340	0		
997	858	考績獎金	1,080	1,080	0		
1,187	1,200	年終獎金	1,260	1,260	0		
1,165	1,173	退休及卹償金	1,179	1,179	0		
1,165	1,173	職員退休及離職金	1,179	1,179	0		
1,276	1,163	福利費	1,470	1,470	0		
1,073	950	分擔員工保險費	1,150	1,150	0		
24	52	傷病醫藥費	34	34	0		
179	161	其他福利費	286	286	0		
1,875	2,281	服務費用	2,365	2,365	0		
138	321	水電費	361	361	0		
94	291	工作場所電費	331	331	0		
44	30	工作場所水費	30	30	0		
15	90	郵電費	60	60	0		
	10	郵費	10	10	0		
15	80	電話費	50	50	0		
18	60	旅運費	60	60	0		
18	60	國內旅費	60	60	0		
241	201	修理保養及保固費	256	256	0		
85	100	一般房屋修護費	130	130	0		
15	15	機械及設備修護費	15	15	0		
141	86	雜項設備修護費	111	111	0		

新北市貢寮區和美國民小學
 新北市地方教育發展基金
各項費用彙計表
 中華民國113年度

單位：新臺幣千元

前 年 度 決 算 數	上 年 度 預 算 數	科 目	本 年 度 預 算 數				
			合 計	國民教育計畫	建築及設備計畫		
1,379	1,525	一般服務費	1,544	1,544	0		
349	372	外包費	372	372	0		
997	1,123	計時與計件人員酬金	1,130	1,130	0		
34	30	體育活動費	42	42	0		
12	12	專業服務費	12	12	0		
12	12	其他專業服務費	12	12	0		
72	72	公共關係費	72	72	0		
72	72	公共關係費	72	72	0		
175	385	材料及用品費	382	382	0		
175	385	用品消耗	382	382	0		
137	335	辦公（事務）用品	334	334	0		
1	1	化學藥劑與實驗用品	0	0	0		
2	2	醫療用品(非醫療院所使用)	2	2	0		
36	47	其他用品消耗	46	46	0		
985	1,060	租金、償債、利息及相關手續費	1,000	1,000	0		
985	1,060	交通及運輸設備租金	1,000	1,000	0		
985	1,060	車租	1,000	1,000	0		
99	550	購建固定資產、無形資產、非理財目的之長期投資及營舍與設施工程支出	550	0	550		
99	550	購建固定資產	550	0	550		
		擴充改良房屋建築及設備	300	0	300		
14		購置機械及設備	0	0	0		
3		購置交通及運輸設備	0	0	0		
83	550	購置雜項設備	250	0	250		

新北市貢寮區和美國民小學
 新北市地方教育發展基金
各項費用彙計表
 中華民國113年度

單位：新臺幣千元

前 年 度 決 算 數	上 年 度 預 算 數	科 目	本 年 度 預 算 數				
			合 計	國民教育計 畫	建築及設備 計畫		
91	103	會費、捐助、補助、分攤、照護、救濟與交流活動費	175	175	0		
82	103	捐助、補助與獎助	165	165	0		
71	89	獎助學員生給與	152	152	0		
11	14	其他捐助、補助與獎助	13	13	0		
9		補貼、獎勵、慰問、照護與救濟	10	10	0		
9		獎勵費用	10	10	0		
	34	其他	15	15	0		
	34	其他支出	15	15	0		
	34	其他	15	15	0		
19,096	19,065	合 計	20,078	19,528	550		

新北市貢寮區和美國民小學
 新北市地方教育發展基金
預計平衡表
 中華民國113年12月31日

單位：新臺幣千元

111年12月31日 實 際 數	科 目	113年12月31日 預 計 數	112年12月31日 預 計 數	比較增減
7,794	資 產 合 計	6,794	7,294	-500
7,794	資 產	6,794	7,294	-500
7,791	流動資產	6,791	7,291	-500
7,727	現金	6,727	7,227	-500
7,727	銀行存款	6,727	7,227	-500
0	應收款項	0	0	0
0	應收收益	0	0	0
65	預付款項	65	65	0
65	預付費用	65	65	0
3	其他資產	3	3	0
3	什項資產	3	3	0
3	暫付及待結轉帳 項	3	3	0
21,111	代管資產	21,111	21,111	0
-21,111	應付代管資產	-21,111	-21,111	0
5,043	負 債	5,043	5,043	0
4,515	流動負債	4,515	4,515	0
4,515	應付款項	4,515	4,515	0
4,515	應付代收款	4,515	4,515	0
0	應付費用	0	0	0
528	其他負債	528	528	0
528	什項負債	528	528	0
528	存入保證金	528	528	0
0	暫收及待結轉帳 項	0	0	0
2,751	基金餘額	1,751	2,251	-500
2,751	基金餘額	1,751	2,251	-500
2,751	基金餘額	1,751	2,251	-500
2,751	累積餘額	1,751	2,251	-500
7,794	負債及基金餘額合計	6,794	7,294	-500

信託代理與保證資產
 保管品
 保證品

17 信託代理與保證負債
 17 應付保管品
 0 應付保證品

17
 17
 0

新北市貢寮區和美國民小學

新北市地方教育發展基金

資本資產明細表

中華民國113年度

單位：新臺幣千元

項 目	取得成本 (期初餘額)	以前年度 累計折舊/ 長期投資 評價	本 年 度 變 動					本年度累 計折舊/長 期投資評 價變動數	期末餘額
			增 加		減 少		主要增減 原因說明		
			金 額	類型	金 額	類型			
非理財目的之長期投資									
土地									
土地改良物									
房屋及建築			300	(1)				15	285
機械及設備	4,905	3,331						451	1,123
交通及運輸設備	478	325						15	138
雜項設備	4,740	2,043	250	(1)				315	2,632
購建中固定資產									
租賃資產									
租賃權益改良									
電腦軟體									
權利									
發展中之無形資產									
其他無形資產									
遞耗資產									
其他									
合計	10,123	5,699	550					796	4,178

註：