

中華民國114年度

新 北 市 總 預 算 案

新北市政府教育局主管

新北市地方教育發展基金
新北市貢寮區和美國民小學

附屬單位預算之分預算
(非營業部分)

新北市貢寮區和美國民小學編

新北市貢寮區和美國民小學
新北市地方教育發展基金
目 次
中 華 民 國 114 年度

一、業務計畫及預算說明.....	第	1	-	4	頁
二、預算主要表					
1、基金來源、用途及餘絀預計表.....	第	5	-	5	頁
2、基金來源、用途及餘絀預計表說明.....	第	6	-	6	頁
3、現金流量預計表.....	第	7	-	7	頁
三、預算明細表					
1、基金來源明細表.....	第	8	-	8	頁
2、基金用途明細表.....	第	9	-	11	頁
四、預算附表					
單位(或計畫)成本分析表.....	第	12	-	12	頁
五、預算參考表					
1、5年來主要業務計畫分析表.....	第	13	-	13	頁
2、員工人數彙計表.....	第	14	-	14	頁
3、用人費用彙計表-依人員別.....	第	16	-	17	頁
4、用人費用彙計表-依用途別.....	第	18	-	19	頁
5、各項費用彙計表.....	第	20	-	22	頁
六、附 錄					
1、預計平衡表.....	第	23	-	23	頁
2、資本資產明細表.....	第	24	-	24	頁

新 北 市 貢 寮 區 和 美 國 民 小 學

新 北 市 地 方 教 育 發 展 基 金

業務計畫及預算說明

中華民國 114 年度

壹、基金概況

一、設立宗旨及願景

- (一)本校依據「國民教育法」之規定辦理，以養成德、智、體、群、美五育均衡發展之健全國民為宗旨。
- (二)本校自 99 年度起依教育經費編列與管理法第 13 條規定設置「新北市地方教育發展基金」，以促進教育健全發展，提昇教育經費運用績效。

二、施政重點

- (一)培育五育兼備，多元性向發展之健全國民。
- (二)加強生活教育，引導人生正確價值方向和行為態度。
- (三)陶冶並平衡身心發展，促進並調和群己關係。
- (四)發揮輔導效能，防止高關懷學生中輟，建立友善校園。
- (五)精進教師專業知能，辦理教師專業評鑑，建立優質專業形象。

三、組織概況

本校設置校長 1 人，綜理全校校務，下設教務處、總務處、學輔處、附設幼兒園等單位，員額編制教師 9 人、教保員 1 人、職員 2 人、工友 2 人，共計 15 人。

四、基金歸類及屬性

本基金係預算法第 4 條第 1 項第 2 款所定，特定收入來源，供特殊用途之特別收入基金，並編製附屬單位預算。

貳、業務計畫

單位：新臺幣千元

一、基金來源

來源別	本年度預算數	實施內容
財產收入	1	利息收入 1 千元。
政府撥入收入	18,122	公庫撥款收入 1,812 萬 2 千元。
規費收入	15	使用規費收入 1 萬 5 千元。
教學收入	63	學雜費收入 6 萬 3 千元。
其他收入	58	雜項收入 5 萬 8 千元。

二、基金用途

業務計畫	本年度預算數	實施內容
國民教育業務計畫	18,209	本年度預算編列 1,820 萬 9 千元，計有普通班 3 班、附設幼兒園 1 班，合計 4 班，學生人數 22 人；本計畫擬新購各科教學設備，充實各科教材，以提高教學效能，革新教學方法；辦理場地開放、藝文競賽、數位教學、科學推廣、學生輔導等項目，以期透過各項活動，強健學生身心體魄，增進學生生活智慧；配合校務推動行政處室支援工作，進而增進運作效能。
建築及設備業務計畫	550	本年度預算編列 55 萬元，計有營建及修建工程 30 萬元，辦理校舍修建工程；其他設備 25 萬元，辦理各項教學設備及行政設備更新，並充實館藏圖書。

參、預算概要

一、基金來源及用途之預計

(一)本年度基金來源 1,825 萬 9 千元，較上年度預算數 1,957 萬 8 千元，減少 131 萬 9 千元，約 6.74%，主要係市庫撥款收入減少所致。

(二)本年度基金用途 1,875 萬 9 千元，較上年度預算數 2,007 萬 8 千元，減少 131 萬 9 千元，約 6.57%，主要係用人費用減少所致。

二、基金餘絀之預計

本年度基金來源及用途相抵後，差短為 50 萬元，與上年度預算數相同，將移用以前基金餘額 50 萬元支應。

三、補辦預算事項：無。

肆、以前年度計畫實施成果概述

一、前（112）年度計畫實施成果概述：基金來源決算數 1,907 萬 5,738 元，基金用途決算數 1,947 萬 8,605 元，短絀數 40 萬 2,867 元。

二、上年度已過期間（113 年 1 月 1 日至 6 月 30 日止）計畫實施成果概述：

(一)基金來源部分：徵收及依法分配收入 1,196 元、勞務收入 3,620 元、政府撥入收入 1,201 萬 1,598 元、教學收入 4 萬 7,400 元、其他收入 3 萬 2,200 元。

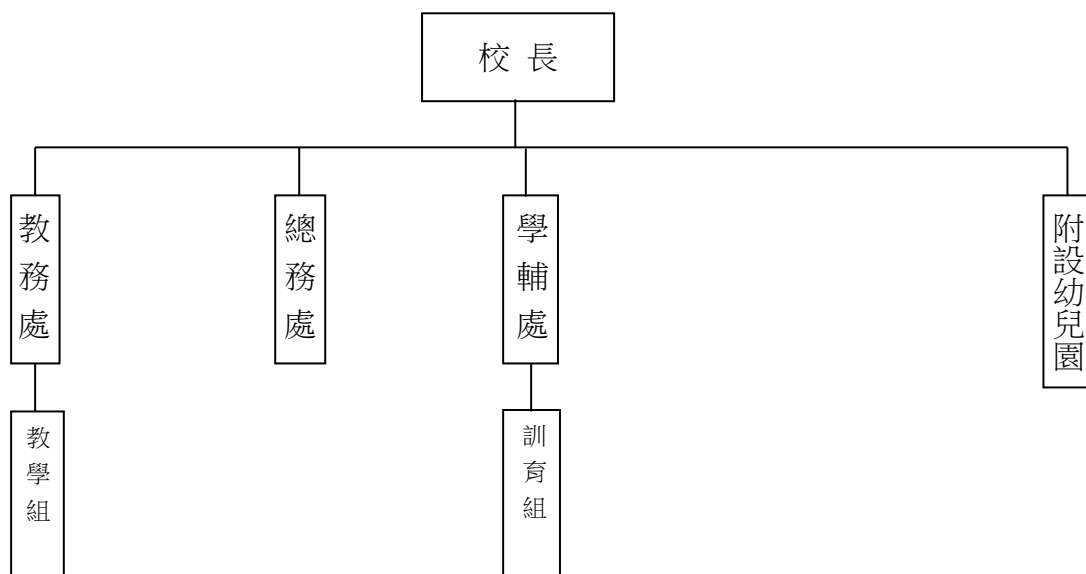
(二)基金用途部分：國民教育業務計畫 1,065 萬 9,845 元、建築及設備業務計畫 24 萬 9,075 元。

(三)總計 113 年上半年賸餘數 118 萬 7,094 元。

伍、組織系統圖

新北市貢寮區和美國民小學

組 織 系 統 圖



員額編制表																						
教育人員					公務人員												技工工友				編制員額總計	
總班級數	總教師人數	校長	教保員	專任運動教練	組長	幹事	護理師或護士	營養師	主任(人)	助理員(人)	書記(人)	人事管理員	主任(會)	佐理員(會)	會計員	留用人員	合計	技工	工友	廚工		合計
4	9	1	1			1	1										2		2	0	2	15

新北市貢寮區和美國民小學
 新北市地方教育發展基金
基金來源、用途及餘絀預計表
 中華民國114年度

單位：新臺幣千元

前年度決算數	項 目	本年度預算數	上年度預算數	比較增減(一)
19,076	基金來源	18,259	19,578	-1,319
4	徵收及依法分配收入	0	0	0
4	違規罰款收入	0	0	0
10	勞務收入	0	20	-20
10	服務收入	0	20	-20
0	財產收入	1	1	0
0	利息收入	1	1	0
18,924	政府撥入收入	18,122	19,405	-1,283
18,924	公庫撥款收入	18,122	19,405	-1,283
0	規費收入	15	0	15
0	使用規費收入	15	0	15
79	教學收入	63	94	-31
79	學雜費收入	63	94	-31
58	其他收入	58	58	0
58	雜項收入	58	58	0
19,479	基金用途	18,759	20,078	-1,319
19,262	國民教育計畫	18,209	19,528	-1,319
19,262	國民小學教育	18,209	19,528	-1,319
216	建築及設備計畫	550	550	0
101	營建及修建工程	300	300	0
115	其他設備	250	250	0
-403	本期賸餘（短絀一）	-500	-500	0
2,751	期初基金餘額	1,848	2,251	-403
0	解繳公庫	0	0	0
2,348	期末基金餘額	1,348	1,751	-403

備註：

新北市貢寮區和美國民小學
新北市地方教育發展基金
基金來源、用途及餘絀預計表說明
中華民國 114 年度

壹、基金來源：

- 一、財產收入：本年度預算數為 1 千元，主要為專戶利息收入 1 千元。
- 二、政府撥入收入：本年度預算數為 1,812 萬 2 千元，主要為市庫撥款收入 1,812 萬 2 千元。
- 三、規費收入：本年度預算數為 1 萬 5 千元，主要為場地租借 1 萬 5 千元。
- 四、教學收入：本年度預算數為 6 萬 3 千元，主要為幼兒園學費 5 萬 6 千元、幼兒園學生活動費 7 千元。
- 五、其他收入：本年度預算數為 5 萬 8 千元，主要為員工宿舍使用費 5 萬 5 千元、資源回收 3 千元。

貳、基金用途：

- 一、國民教育業務計畫：本年度預算數為 1,820 萬 9 千元，主要擬新購各科教學設備，充實各科教材，以提高教學效能，革新教學方法；辦理場地開放、藝文競賽、數位教學、科學推廣、學生輔導等項目，以期透過各項活動，強健學生身心體魄，增進學生生活智慧；配合校務推動行政處室支援工作，進而增進運作效能。
- 二、建築及設備業務計畫：本年度預算數為 55 萬元，包括營建及修建工程 30 萬元，主要係辦理校舍修建工程；其他設備 25 萬元，主要係辦理增購各項教學及行政設備，充實館藏圖書，以改善教學環境，增進教學效能。

新北市貢寮區和美國民小學
 新北市地方教育發展基金
現金流量預計表
 中華民國114年度

單位：新臺幣千元

項	目	預	算	數	說	明
業務活動之現金流量						
本期賸餘(短絀)				-500		
調整非現金項目				0		
流動資產淨減(淨增)				0		
流動負債淨增(淨減)				0		
業務活動之淨現金流入(流出)				-500		
其他活動之現金流量						
增加短期債務及其他負債				0		
增加其他負債				0		
增加其他資產				0		
增加其他資產				0		
其他活動之淨現金流入(流出)				0		
現金及約當現金之淨增(淨減)				-500		
期初現金及約當現金				4,947		
期末現金及約當現金				4,447		

註：

新北市貢寮區和美國民小學
新北市地方教育發展基金
基金來源明細表
中 華 民 國 114年 度

單位：新臺幣千元

科目及業務項目	單 位	預 算 數			說 明
		數量 (業務量)	利(費)率	金 額	
財產收入				1	
利息收入	年	1	1,000	1	專戶利息收入
政府撥入收入				18,122	
公庫撥款收入	年	1	18,122,000	18,122	市庫撥款收入
規費收入				15	
使用規費收入	年	1	15,000	15	場地租借(收支併列)
教學收入				63	
學雜費收入	年	1	56,000	56	學費-幼兒園
學雜費收入	年	1	7,000	7	學生活動費(收支併列)-幼兒園
其他收入				58	
雜項收入	年	1	3,000	3	資源回收(收支併列)
雜項收入	年	1	55,000	55	員工宿舍使用費
總 計：				18,259	

新北市貢寮區和美國民小學
 新北市地方教育發展基金
基金用途明細表
 中華民國114年度

單位：新臺幣千元

前年度 決算數	業務計畫及 用途別科目	本年度 預算數	上年度 預算數	計畫內容說明
19,262 ⁵³	國民教育計畫	18,209	19,528	
19,262 ⁵³²	國民小學教育	18,209	19,528	
15,712 ¹	用人費用	14,353	15,591	
9,792 ¹¹	正式員額薪資	9,316	10,116	
8,761 ¹¹³	職員薪金	8,916	9,716	教職員薪資
494		0	0	
537 ¹¹⁴	工員工資	400	400	工友薪資
1,157 ¹²	聘僱及兼職人員薪資	126	126	
113 ¹²⁴	兼職人員酬金	54	54	國小兼任輔導教師減課鐘點費
1,043 ⁰		0	0	
214 ¹³	加（夜）班費	214	360	人事、主計兼職費
214 ¹³⁴	未休假加班費	214	360	未休假加班費
2,157 ¹⁵	獎金	2,040	2,340	
860 ¹⁵¹	考績獎金	1,000	1,080	教職員工考績獎金
1,298 ¹⁵²	年終獎金	1,040	1,260	教職員工年終獎金
1,177 ¹⁶	退休及卹償金	1,191	1,179	
151 ¹⁶¹	職員退休及離職金	136	136	長期代理代課教師退職準備金
1,026 ⁰		756	845	教職員退撫基金提撥
		299	198	教職員退休金、撫慰金、獎勵金
1,214 ¹⁸	福利費	1,466	1,470	
1,065 ¹⁸¹	分擔員工保險費	1,150	1,150	教職員工公保、勞保、健保
21 ¹⁸³	傷病醫藥費	30	34	教職員健康檢查費
114 ^{18Y}	其他福利費	6	6	教職員休假補助費(逾10日)
15		100	100	公教人員各項補助(婚喪及生育補助、子女教育補助相關費用)
0		180	180	教職員休假補助費(10日內)
2,217 ²	服務費用	2,365	2,365	
246 ²¹	水電費	321	361	
0 ²¹²	工作場所電費	0	40	
195		291	291	電費
51 ²¹⁴	工作場所水費	30	30	水費
16 ²²	郵電費	60	60	
2 ²²¹	郵費	10	10	郵資
14 ²²²	電話費	50	50	電話費
36 ²³	旅運費	60	60	
36 ²³¹	國內旅費	60	60	小型學校差旅費
330 ²⁵	修理保養及保固費	248	256	
264 ²⁵²	一般房屋修護費	127	130	校舍、辦公室修繕
15 ²⁵⁵	機械及設備修護費	15	15	電腦設備及維護管理費
0 ²⁵⁷	雜項設備修護費	15	20	場地租借(收支併列)-教學設備修護費
52		20	20	飲水設備維護費

新北市貢寮區和美國民小學
 新北市地方教育發展基金
基金用途明細表
 中華民國114年度

單位：新臺幣千元

前年度 決算數	業務計畫及 用途別科目	本年度 預算數	上年度 預算數	計畫內容說明
0257	雜項設備修護費	51	51	雜項設備修護費
0		20	20	校園AED維護費
1,49827	一般服務費	1,581	1,544	
372279	外包費	60	60	校園保全服務費
0		312	312	庶務性工作委外辦理費用
91927D	計時與計件人員酬金	73	70	偏遠交通不便地區交通車隨車人員薪資-隨車人員1人
177		0	0	
0		890	856	校園門禁安全維護費-僱用專人值勤2人薪資、保險、年終工作獎金及退職準備金
0		204	204	小型自立午餐學校廚工補助-廚工1人
3027F	體育活動費	42	42	教職員工文康活動費
1828	專業服務費	23	12	
1228Y	其他專業服務費	12	12	校園環境維護費用
0		11	0	飲水機水質檢測費用
6		0	0	
7229	公共關係費	72	72	
72291	公共關係費	72	72	首長特別費(6,000元*12月)
2463	材料及用品費	378	382	
24632	用品消耗	378	382	
139321	辦公(事務)用品	269	269	辦公費-辦公(事務)用之消耗及非消耗品
20		7	10	學生活動費(收支併列)-幼兒園學生活動相關用品
61		0	0	
0		55	55	辦公及教學相關用品
1324	化學藥劑與實驗用品	0	0	
2328	醫療用品(非醫療院所使用)	2	2	健康中心衛生保健費
2332Y	其他用品消耗	6	6	推動學校健康促進政策經費
0		3	3	資源回收(收支併列)-廢棄物變賣相關用品
0		5	5	購置體育相關活動經費
0		15	16	運動會相關經費
0		16	16	社團活動經費
9904	租金、償債、利息及相關手續費	1,000	1,000	
99044	交通及運輸設備租金	1,000	1,000	
990442	車租	1,000	1,000	偏遠交通不便地區交通車租賃費
967	會費、捐助、補助、分攤、照護、救濟與交流活動費	98	175	

新北市貢寮區和美國民小學
 新北市地方教育發展基金
基金用途明細表
 中華民國114年度

單位：新臺幣千元

前年度 決算數	業務計畫及 用途別科目	本年度 預算數	上年度 預算數	計畫內容說明
9672	捐助、補助與獎助	98	165	
85726	獎助學員生給與	85	152	低收入戶、中低收入戶、身心障礙及家庭突遭變故學生午餐補助
1172Y	其他捐助、補助與獎助	1	1	幼兒園兒童節禮物
0		1	1	國小兒童節禮物
0		11	11	教師節紀念品
074	補貼、獎勵、慰問、照護與救濟	0	10	
0743	獎勵費用	0	10	
29	其他	15	15	
291	其他支出	15	15	
091Y	其他	15	15	偏遠交通不便地區交通車隨車人員保險費-隨車人員1人
2		0	0	
2165M	建築及設備計畫	550	550	
1015M2	營建及修建工程	300	300	
1015	購建固定資產、無形資產、非理財目的之長期投資及營舍與設施工程支出	300	300	
10151	購建固定資產	300	300	
101513	擴充改良房屋建築及設備	300	300	擴充改良房屋建築及設備-以前年度基金賸餘
1155M4	其他設備	250	250	
1155	購建固定資產、無形資產、非理財目的之長期投資及營舍與設施工程支出	250	250	
11551	購建固定資產	250	250	
65516	購置雜項設備	200	200	購置雜項設備-以前年度基金賸餘
50		10	10	充實學校館藏圖書
0		40	40	充實教學設備費
19,479	總 計	18,759	20,078	

新北市貢寮區和美國民小學
 新北市地方教育發展基金
 單位（或計畫）成本分析表
 中華民國 114 年度

單位：新臺幣千元

計 畫 別	單位	單位成本 (元)或 平 均 利 (費) 率	數量	預 算 數	說 明
國民教育計畫				18,209	
國民小學教育				18,209	
建築及設備計畫				550	
營建及修建工程				300	
其他設備				250	
合 計				18,759	

新北市貢寮區和美國民小學
 新北市地方教育發展基金
 5 年來主要業務計畫分析表

中 華 民 國 114年 度

單位：新臺幣千元

年 度 及 項 目	單位	數量	單位成 本(元)或平 均利(費)率	預（決）算 數	說 明
本年度預算數				18,759	
國民教育計畫				18,209	
建築及設備計畫				550	
上年度預算數				20,078	
國民教育計畫				19,528	
建築及設備計畫				550	
前年度決算數				19,479	
國民教育計畫				19,262	
建築及設備計畫				216	
111年度決算數				19,096	
國民教育計畫				18,997	
建築及設備計畫				99	
110年度決算數				18,892	
國民教育計畫				18,843	
建築及設備計畫				49	

員工人數彙計表

單位:人

註1：1.聘用及約僱人員係指基金按其法定組織編制，依「聘用人員聘用條例」及「行政院與所屬中央及地方各機關 約僱人員僱用辦法」規定聘用或約僱之人員，非依前開規定之聘僱人員，概不列入本表。
2.其他兼任人員係指有關機關兼辦基金業務之現職人員，應說明領有兼職酬金之人數。

註2：僱用專人值勤2人、自立午餐及幼兒園廚工1人、偏遠不便交通車隨車人員1人。

本頁空白

新
北
市
貢
寮
區
新
北
市
地
方
用
人
費
用
中
華
民
國

[illegible]

1、「計時與計件人員酬金」：僱用專人值勤890千元、自立午餐及幼兒園廚工204千元、偏遠不便交通車隨車人員73千元。

2、考績獎金：依公務人員考績法第7、8、12條暨公立高級中等以下學校教師成績考核辦法第4條等規定，預算人數14人，預算金額為1,000千元。年終獎金：依據行政院各年度訂定之軍公教人員年終工作獎金發給注意事項，預算人數14人，預算金額為1,040千元。

和美國民小學
教育發展基金
彙計表
114年度

單位：新臺幣千元

卹償金	資遣費	福 利 費				提繳費	合 計	兼任人員 用人費用	總 計
		分擔保 險費	傷病醫 藥費	提撥福 利金	其他				
		1,150	30		286		14,227	126	14,353
		1,150	30		286		14,227	126	14,353
		1,150	30		286		13,928		13,928
								126	126
							299		299

新北市貢寮區
新北市地方
用人費用
中華民國

科 目	正式員 額薪資	聘僱人 員薪資	加(夜) 班費	津 貼	獎 金			退休及
					年終獎金	考績獎金	其他	退休金
總 計	9,316		214		1,040	1,000		1,191
國民教育計畫	9,316		214		1,040	1,000		1,191
職員薪金	8,916							
工員工資	400							
兼職人員酬金								
未休假加班費			214					
考績獎金						1,000		
年終獎金					1,040			
職員退休及離職金								1,191
分擔員工保險費								
傷病醫藥費								
其他福利費								

1、「計時與計件人員酬金」：僱用專人值勤890千元、自立午餐及幼兒園廚工204千元、偏遠不便交通車隨車人員73千元。

2、考績獎金：依公務人員考績法第7、8、12條暨公立高級中等以下學校教師成績考核辦法第4條等規定，預算人數14人，預算金額為1,000千元。年終獎金：依據行政院各年度訂定之軍公教人員年終工作獎金發給注意事項，預算人數14人，預算金額為1,040千元。

和美國民小學
教育發展基金
彙計表
114年度

單位：新臺幣千元

卹償金	資遣費	福 利 費				提繳費	合 計	兼任人員 用人費用	總 計
		分擔保 險費	傷病醫 藥費	提撥福 利金	其他				
		1,150	30		286		14,227	126	14,353
		1,150	30		286		14,227	126	14,353
							8,916		8,916
							400		400
								126	126
							214		214
							1,000		1,000
							1,040		1,040
							1,191		1,191
		1,150					1,150		1,150
			30				30		30
					286		286		286

新北市貢寮區和美國民小學
 新北市地方教育發展基金
各項費用彙計表
 中華民國114年度

單位：新臺幣千元

前 年 度 決 算 數	上 年 度 預 算 數	科 目	本 年 度 預 算 數				
			合 計	國民教育計畫	建築及設備計畫		
15,712	15,591	用人費用	14,353	14,353	0		
9,792	10,116	正式員額薪資	9,316	9,316	0		
9,255	9,716	職員薪金	8,916	8,916	0		
537	400	工員工資	400	400	0		
1,157	126	聘僱及兼職人員薪資	126	126	0		
1,157	126	兼職人員酬金	126	126	0		
214	360	加（夜）班費	214	214	0		
214	360	未休假加班費	214	214	0		
2,157	2,340	獎金	2,040	2,040	0		
860	1,080	考績獎金	1,000	1,000	0		
1,298	1,260	年終獎金	1,040	1,040	0		
1,177	1,179	退休及卹償金	1,191	1,191	0		
1,177	1,179	職員退休及離職金	1,191	1,191	0		
1,214	1,470	福利費	1,466	1,466	0		
1,065	1,150	分擔員工保險費	1,150	1,150	0		
21	34	傷病醫藥費	30	30	0		
128	286	其他福利費	286	286	0		
2,217	2,365	服務費用	2,365	2,365	0		
246	361	水電費	321	321	0		
195	331	工作場所電費	291	291	0		
51	30	工作場所水費	30	30	0		
16	60	郵電費	60	60	0		
2	10	郵費	10	10	0		
14	50	電話費	50	50	0		
36	60	旅運費	60	60	0		
36	60	國內旅費	60	60	0		
330	256	修理保養及保固費	248	248	0		
264	130	一般房屋修護費	127	127	0		
15	15	機械及設備修護費	15	15	0		
52	111	雜項設備修護費	106	106	0		

新北市貢寮區和美國民小學
 新北市地方教育發展基金
各項費用彙計表
 中華民國114年度

單位：新臺幣千元

前 年 度 決 算 數	上 年 度 預 算 數	科 目	本 年 度 預 算 數				
			合 計	國民教育計畫	建築及設備計畫		
1,498	1,544	一般服務費	1,581	1,581	0		
372	372	外包費	372	372	0		
1,096	1,130	計時與計件人員酬金	1,167	1,167	0		
30	42	體育活動費	42	42	0		
18	12	專業服務費	23	23	0		
18	12	其他專業服務費	23	23	0		
72	72	公共關係費	72	72	0		
72	72	公共關係費	72	72	0		
246	382	材料及用品費	378	378	0		
246	382	用品消耗	378	378	0		
220	334	辦公（事務）用品	331	331	0		
1		化學藥劑與實驗用品	0	0	0		
2	2	醫療用品(非醫療院所使用)	2	2	0		
23	46	其他用品消耗	45	45	0		
990	1,000	租金、償債、利息及相關手續費	1,000	1,000	0		
990	1,000	交通及運輸設備租金	1,000	1,000	0		
990	1,000	車租	1,000	1,000	0		
216	550	購建固定資產、無形資產、非理財目的之長期投資及營舍與設施工程支出	550	0	550		
216	550	購建固定資產	550	0	550		
101	300	擴充改良房屋建築及設備	300	0	300		
115	250	購置雜項設備	250	0	250		
96	175	會費、捐助、補助、分攤、照護、救濟與交流活動費	98	98	0		
96	165	捐助、補助與獎助	98	98	0		
85	152	獎助學員生給與	85	85	0		

新北市貢寮區和美國民小學
 新北市地方教育發展基金
各項費用彙計表
 中華民國114年度

單位：新臺幣千元

前 年 度 決 算 數	上 年 度 預 算 數	科 目	本 年 度 預 算 數				
			合 計	國民教育計 畫	建築及設備 計畫		
11	13	其他捐助、補助與獎助	13	13	0		
	10	補貼、獎勵、慰問、照護與救濟	0	0	0		
	10	獎勵費用	0	0	0		
2	15	其他	15	15	0		
2	15	其他支出	15	15	0		
2	15	其他	15	15	0		
19,479	20,078	合 計	18,759	18,209	550		

新北市貢寮區和美國民小學
 新北市地方教育發展基金
預計平衡表
 中華民國114年12月31日

單位：新臺幣千元

112年12月31日 實 際 數	科 目	114年12月31日 預 計 數	113年12月31日 預 計 數	比較增減
5,520	資 產 合 計	4,520	5,020	-500
5,520	資 產	4,520	5,020	-500
5,447	流動資產	4,447	4,947	-500
5,447	現金	4,447	4,947	-500
5,447	銀行存款	4,447	4,947	-500
0	應收款項	0	0	0
0	應收收益	0	0	0
0	預付款項	0	0	0
0	預付費用	0	0	0
73	其他資產	73	73	0
73	什項資產	73	73	0
73	暫付及待結轉帳 項	73	73	0
20,903	代管資產	20,903	20,903	0
-20,903	應付代管資產	-20,903	-20,903	0
3,173	負 債	3,173	3,173	0
2,644	流動負債	2,644	2,644	0
2,644	應付款項	2,644	2,644	0
2,644	應付代收款	2,644	2,644	0
0	應付費用	0	0	0
529	其他負債	529	529	0
529	什項負債	529	529	0
529	存入保證金	529	529	0
0	暫收及待結轉帳 項	0	0	0
2,348	基金餘額	1,348	1,848	-500
2,348	基金餘額	1,348	1,848	-500
2,348	基金餘額	1,348	1,848	-500
2,348	累積餘額	1,348	1,848	-500
5,520	負債及基金餘額合計	4,520	5,020	-500

信託代理與保證資產
 保管品
 保證品

1 信託代理與保證負債
 1 應付保管品
 0 應付保證品

1
 1
 0

新北市貢寮區和美國民小學

新北市地方教育發展基金

資本資產明細表

中華民國114年度

單位：新臺幣千元

項 目	取得成本 (期初餘額)	以前年度 累計折舊/ 長期投資 評價	本 年 度 變 動					本年度累 計折舊/長 期投資評 價變動數	期末餘額
			增 加		減 少		主要增減 原因說明		
			金 額	類型	金 額	類型			
非理財目的之長期投資									
土地									
土地改良物									
房屋及建築	300	15	300	(1)				16	569
機械及設備	3,300	2,168						209	923
交通及運輸設備	440	216						51	173
雜項設備	4,153	2,085	250	(1)				278	2,040
購建中固定資產									
租賃資產									
租賃權益改良									
電腦軟體									
權利									
發展中之無形資產									
其他無形資產									
遞耗資產									
其他									
合計	8,193	4,484	550					554	3,705

註：